



Bruxelles - Octobre 2018

GEEK

feuille de chou

ÉDITO

Une nouvelle rentrée culturelle s'annonce, et avec elle une seizième édition Kilti spéciale GEEK qui vous plongera dans les méandres de la culture geek à la sauce belge: jeux vidéos, séries TV, jeux de rôles, sciences, bande dessinée, de quoi égayer votre automne et vous faire peut-être changer de regard sur les geeks qui vous entourent, et réveiller en vous le geek qui s'ignore!...

l'équipe kilti

LA PROG'

- un sac illustré par **Nora Juncker**
- un jeu de société **Pocket Ops** édité par **Geek Attitude Games**
- la bande dessinée **Sur les pas de Samuel**, de **Tommi Musturi** aux éditions **La 5e couche**
- des sorties culturelles proposées par **le Festival FrancoFaune**, **le Théâtre de la Vie**, **Bozar Cinéma**, **la Belgian Larp Federation**, **l'Atelier 210** et **le Musée de la Médecine**
- une surprise avec une affiche de la maison d'édition **Super-Structure**
- pour les abonnés à l'année, une bouteille de vin offerte pour accompagner vos burgers à **La Table Food & Games**

LA SUITE

Le prochain panier de janvier sur le thème **Bougeons-nous!** sera l'occasion de faire travailler nos muscles comme notre cerveau... Un panier sur le corps ET l'esprit, qui alliera mouvements physiques comme militantisme et mouvements citoyens, histoire de ne pas se laisser endormir par les rigueurs de l'hiver. Commandes ouvertes dès maintenant et jusqu'au 20 décembre sur www.kilti.org, soirée de distribution début janvier (annoncée début décembre).

Pour que ce projet évolue avec vous, n'oubliez pas de répondre au questionnaire envoyé après la distribution. Kilti est un projet collaboratif avec une équipe à taille humaine, merci à tous pour votre soutien !



Avec le soutien de



www.kilti.org

Un projet porté par l'asbl



LA SOIRÉE DE DISTRIBUTION

LE PLANETARIUM

www.planetarium.be - Avenue de Bouchout 10, 1020 Bruxelles



Le Planétarium de l'Observatoire royal de Belgique, l'un des plus grands d'Europe, est un lieu magique qui vous invite à découvrir les merveilles du ciel étoilé! Sous un dôme demi-sphérique, vous pourrez voyager au coeur d'images projetées sur un écran 360° de 23m de diamètre et assister de près au lancement d'une fusée, observer la Terre depuis l'espace, visiter la Station spatiale internationale, survoler la surface de Mars...

Point-relais : PointCulture Bruxelles, *Rue Royale 145, 1000 Bruxelles* @pointculture

LES SORTIES CULTURELLES

au choix dans la limite des places disponibles - 2 places pour 2 sorties pour les paniers Kilti Maxi, 2 places pour 1 sortie pour les Kilti Mini:

FESTIVAL FRANCOFAUNE

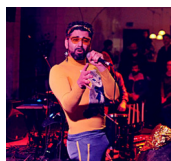
www.francofaune.be



Du 4 au 14 octobre, FrancoFaune nous emmène hors des zones de confort, en proposant des combinaisons inattendues et des formats de concert originaux. Hip-hop belge, rock québécois, électro-pop suisse; les styles et les zones géographiques se mélangent. Espèces musicales en voie d'apparition et piliers de la chanson se côtoient, pour une plus grande biodiversité musicale.

Dans Kilti :

Concert - Soirée carte blanche aux Disques du Condor



Ce label musical belge s'introduit lui-même par les quelques mots suivants: «le crépuscule de la musique enregistrée, vaste brouillard pour raconter des histoires illisibles... ». Une soirée 3 concerts 100 % belge avec Jackbrol, Pompei et Mathieu Ha, entre slam carolo et pochette surprise musicale, avec super-héros déjantés et alien amoureux du swing...

Jeudi 11 octobre à 20h au BRASS, Centre Culturel de Forest

LA BELGIAN LARP FEDERATION

www.larp.be



BE Larp est une organisation de jeunesse créée en 2000 qui favorise l'émancipation des jeunes au travers d'activités de jeu de rôles grandeur nature. L'association regroupe différentes ASBL membres, composées de jeunes volontaires, qui organisent des activités toute l'année.

Dans Kilti :

Jeu de rôle grandeur nature - Le Festival du Huis-Clos 2018



Un événement annuel qui propose une dizaine de jeux de rôles grandeur nature court format (huis clos) de type «murder party» à des joueurs et joueuses habitué.e.s ou néophytes. Durant 4h, les participant.e.s incarneront un personnage qui évoluera dans un univers fictif (contemporain, futuriste, médiéval, fantastique...) après avoir préalablement choisi le scénario de leurs aventures d'une après-midi.

Samedi 17 novembre de 14h à 18h au Collège Saint-Michel

MUSÉE DE LA MÉDECINE

www.museemedecine.be - Route de Lennik 808, 1070 Bruxelles



Fondé en 1994, ce musée fait le pont entre la médecine et l'art, l'Histoire et la littérature. Il propose aux visiteurs un patrimoine composé d'objets archéologiques, d'œuvres d'art ainsi que d'outils et d'instruments médicaux anciens qui illustrent la longue évolution de l'Art de guérir à travers le temps et l'espace. Le musée abrite aussi de multiples cires anatomiques, issues des grands musées forains du siècle passé, qui illustrent les maladies les plus diverses.

Dans Kilti : **Visite guidée exclusive samedi 10 novembre à 14h**

ATELIER 210

www.atelier210.be - Chaussée Saint-Pierre 210, 1040 Bruxelles



L'Atelier 210 est un espace pluridisciplinaire dédié au spectacle vivant situé à deux pas du Cinquantenaire. En théâtre et en concert, le 210 fait la part belle à la création contemporaine et peut se targuer d'une diversité de programmation qui a fait sa réputation. Le lieu accueille aussi de nombreux concepts originaux comme les Blackout Sessions et divers festivals.

Dans Kilti : **Game-concert - Totorro & friends PLAY « ANOTHER WORLD »**



Quand deux des musiciens du groupe Totorro invitent deux complices pour rendre hommage et surtout poser leur regard musical et sonore sur le monde du jeu vidéo, ça donne un « game-concert », autour du jeu précurseur *Another World*, qui a marqué toute une génération.

Jeudi 29 novembre à 20h30

LE THÉÂTRE DE LA VIE

www.theatredelavie.be - Rue Traversière 45, 1210 Bruxelles



THÉÂTRE DE LA VIE

Situé au cœur de Saint-Josse, le Théâtre de la Vie est un petit théâtre fait de briques, de bois et de fer, très chaleureux et accueillant. Le lieu soutient la jeune création théâtrale belge et privilégie les formes scéniques contemporaines en abordant des thématiques actuelles.

Dans Kilti : **Théâtre - *Pourquoi Jessica a-t-elle quitté Brandon?* de et avec P. Solot et E. De Candido**



Lieu: un café Starbucks, quelconque. Musique d'ambiance: Norah Jones. Compte à rebours: 1626 secondes avant la tragédie. Jessica va quitter Brandon... En nous racontant l'histoire vraie d'un fan de jeux vidéo devenu lanceur d'alerte, Emmanuel De Candido et Pierre Solot vont tenter de nous expliquer les raisons de ce geste irrémédiable. Le public reconstruira avec eux un puzzle où la frontière entre réel et virtuel reste trouble.

Du mardi 4 au dimanche 9 décembre à 20h

BOZAR CINÉMA

www.bozar.be - Rue Ravenstein 23, 1000 Bruxelles

BO
ZAR

Un grand écran, une acoustique remarquable, un design unique et un confort de qualité: le cinéma à Bozar se fait dans les conditions idéales pour explorer toutes les formes possibles du cinéma contemporain, de Spike Lee à Coppola, du muet à l'expérimental ou du documentaire au blockbuster indé.

Dans Kilti : **Projections & rencontres - PASS pour le Festival Are you series? 2018**

Premier festival dédié aux séries télévisées en Belgique, *Are You Series?* vous convie à Bozar pendant 6 jours pour découvrir les meilleures séries en avant-première sur grand écran et rencontrer leurs créateurs. Projections avec rencontres et débats, soirées événements, et Web Fest bruxellois *Are You Web Fest ?*: voici un aperçu de ce qui vous attend !

Du mardi 11 au dimanche 16 décembre



ŒUVRE GRAPHIQUE

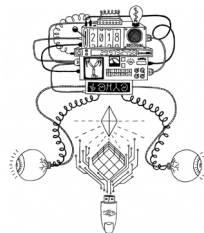
Nora Juncker - norajuncker.blogspot.com

Artiste pluridisciplinaire, Nora Juncker aime varier les supports et les techniques : peinture, sculpture, illustration, animation, elle s'inspire des voyages et des rencontres qu'elle fait pour nourrir sa création. Elle s'amuse à passer à la loupe et au bistouri son univers et créer un genre unique où micro et macro ne font qu'un. Elle développe un style cartoonesque qui évolue dans des ambiances organiques baignées de couleurs néons et pastels.



Sérigraphie par Ice Screen

www.icescreen.be



ŒUVRE LUDIQUE

Jeu POCKET OPS - www.geekattitudegames.com



Pocket Ops est un petit jeu rapide, facile et subtil, basé sur le principe du «Morpion»: chaque joueur va tenter d'infiltrer ses espions dans une base secrète pour dérober la Machine Infernale d'un savant fou, en empêchant son adversaire d'y parvenir en premier. Il est édité par GEEK ATTITUDE GAMES, maison d'édition de jeux de société bruxelloise, fondée en 2014 par 3 amis. GAG a publié 6 jeux, dont *Not Alone* et *Kitchen Rush*. Deux nouveautés sortent ce mois-ci: *Crisis* et *Dicium*.



ŒUVRE LITTÉRAIRE (sauf pour les Kilti Minis)

BD *Sur les pas de Samuel* de Tommi Musturi - www.5c.be



Un livre étrange et beau qui nous invite, en compagnie d'un curieux ectoplasme blanc, à traverser les strates du temps, de la matière et de la vie. En quelques pages, il installe un univers fascinant qui happe aussitôt un lecteur libre de son interprétation. Un voyage aux limites de la raison, de la couleur et de la lumière qui vous irriguera de rêves d'une insondable beauté. Créé en 1993, La 5e couche est une maison d'édition bruxelloise de bande dessinée alternative.



SURPRISES

AFFICHE DE SUPER-STRUCTURE - www.facebook.com/sprstrctr/

Depuis 2012, SUPER-STRUCTURE édite, construit et installe un univers aux divers facettes, tant architecturalement que narrativement. Les idées se mélangent et participent à l'aboutissement d'une structure aux finalités allant du livre à l'installation, en usant de divers outils techniques. Découvrez une affiche de leur cru, illustrée par Michel Goyon!



POUR LES ABONNÉS: VIN OFFERT À LA TABLE FOOD AND GAMES

www.facebook.com/Foodandgamesbxl/ - Rue de l'Enseignement 63, 1000 Bruxelles

Tenu par des amis d'enfance férus de jeux, La Table Food and Games est un doux combo entre un café à jeux de société et un bar à burgers, où aucun des deux ne rivalise avec son voisin car c'est précisément dans l'association des deux que se font les plus chouettes soirées! Que vous soyez néophyte ou passionné, à La Table on est bien tout de suite, on mange bien à chaque fois, on ne s'ennuie jamais, on rigole toujours: rien que ça!

